

# Programa Secondments Ambiental - *Transfer Project*



Por meio da **giz** Deutsche Gesellschaft für Internationale Zusammenarbeit (GIZ) GmbH

Ministério do  
**Meio Ambiente**

## ***Pesquisa de Percepção Institucional - CNRH***



MINISTÉRIO DO  
**MEIO AMBIENTE**



# Objetivos

- Avaliar a **percepção** dos conselheiros e seus representantes em câmaras técnicas em relação ao Conselho Nacional de Recursos Hídricos - CNRH.
- **Fortalecimento institucional do CNRH:**
  - ✓ Diagnosticar e propor ações que possam fortalecê-lo como instituição parte da governança das águas no Brasil: aprimorar a representatividade, a integração com as demais agendas de governo e do planejamento territorial e ampliar sua produção técnica.
  - ✓ **Programa de Avaliação Institucional** → base para sua constante avaliação e amadurecimento/fortalecimento.

# Metodologia

- *Peer Coaching* no Departamento de Recursos Hídricos: debater conteúdo (março 2016)
- Elaboração de proposta de questionário e submissão ao Departamento: 9 questões de identificação e 15 de percepção (duas abertas).
- Divulgação e abertura para preenchimento. Duas campanhas: 15 a 24/junho e 28 a 08/julho: conselheiros e representantes em CTs.

<http://goo.gl/forms/16BeRH1RgbKRHCaf2>



## Pesquisa de Percepção Institucional

O objetivo da pesquisa é avaliar a percepção dos conselheiros e seus representantes em câmaras técnicas em relação ao Conselho Nacional de Recursos Hídricos.

Espera-se que os resultados da pesquisa representem o início da construção de um programa de avaliação e monitoramento institucional do CNRH, de modo a buscar seu constante amadurecimento e fortalecimento como organismo do SINGREH.

São 15 questões, rapidamente respondidas. Ao final do formulário, existe espaço aberto para comentários.

Informamos que os dados pessoais/institucionais serão mantidos no anonimato. Após o preenchimento basta clicar no botão "ENVIAR" para finalizar e encaminhar suas contribuições.

Contamos com a valiosa participação de todos os membros do CNRH.

## Dados pessoais

Nome \*

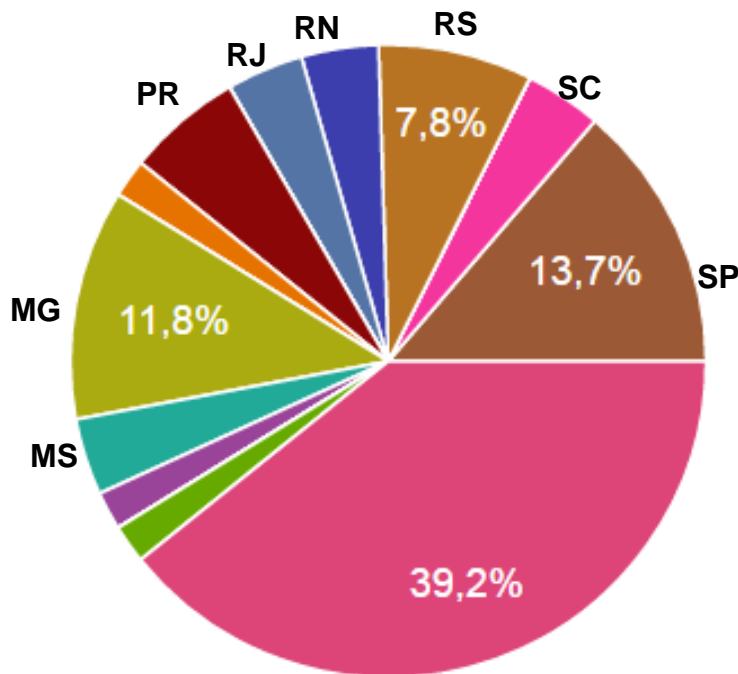
Sua resposta

E-mail \*

MINISTÉRIO DO  
MEIO AMBIENTE

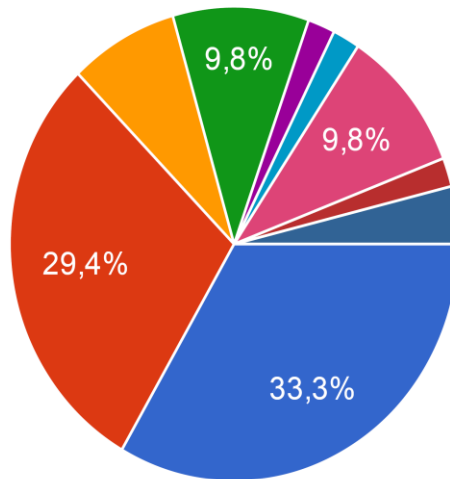


# Estado de origem



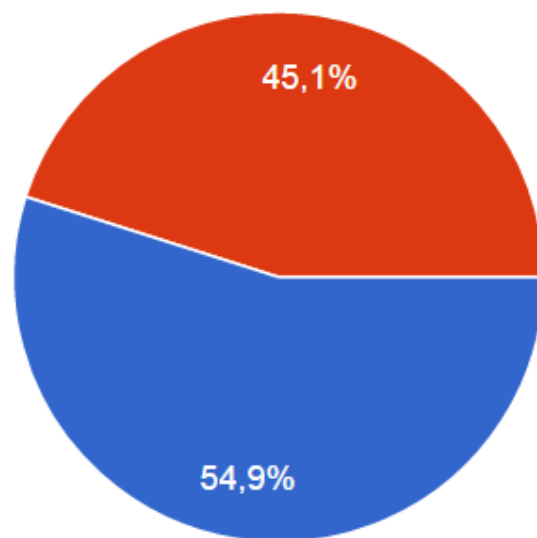
51 participantes

# Segmento que representa



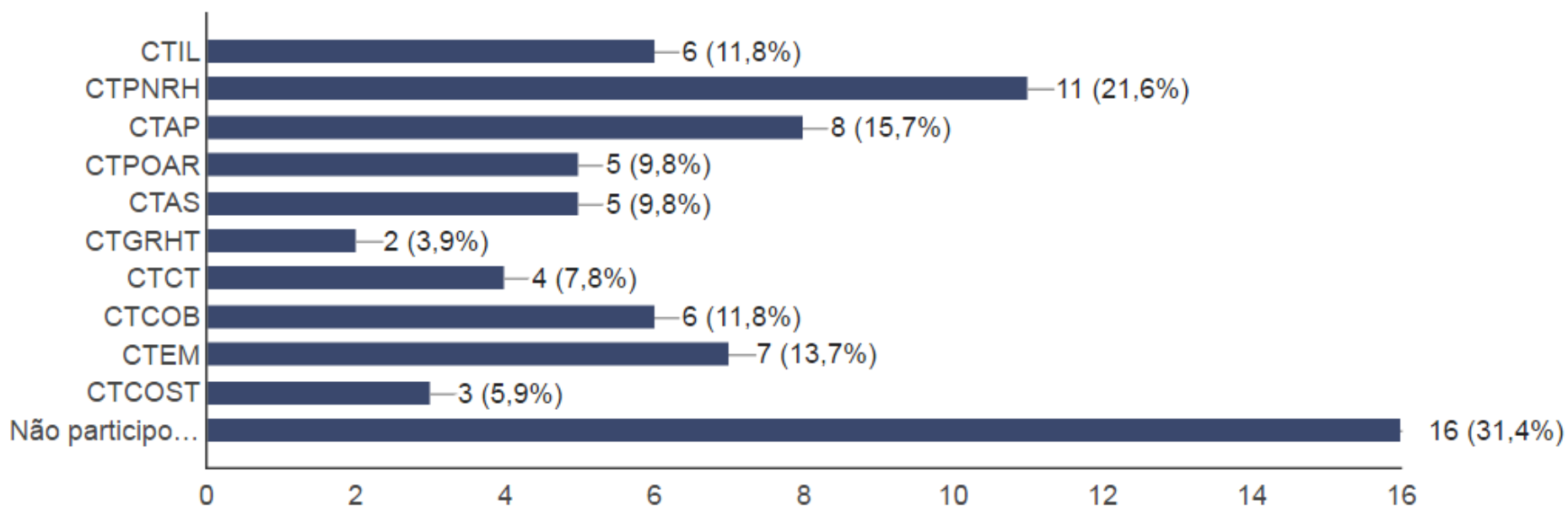
- Governo Federal (17)
- Conselhos Estaduais de RH (15)
- Comitês, Consórcios e Associações Intermunicipais (4)
- Organizações Técnicas de Ensino e Pesquisa (5)
- ONGs (1)
- Irrigantes (1)
- Saneamento (5)
- Geração Hidrelétrica (0)
- Setor Hidroviário (1)
- Indústrias (2)
- Pescadores, Lazer e Turismo (0)

# Forma de participação

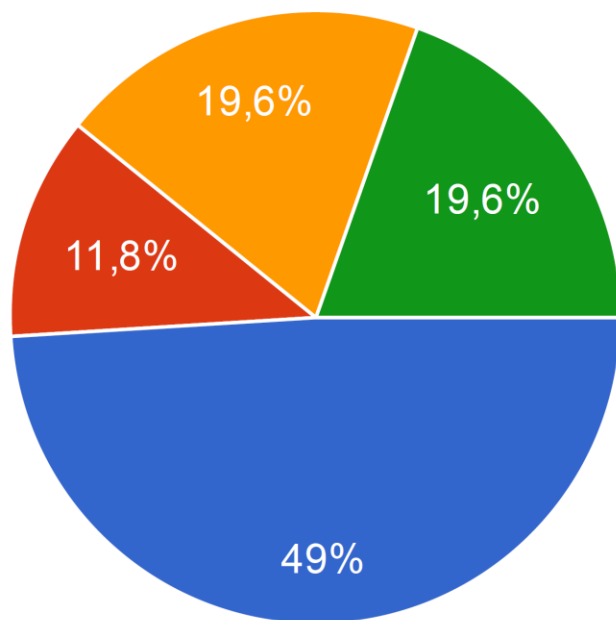


- Conselho (a)
- Representante de conselho (a) em câmara técnica

# Participação em câmaras técnicas



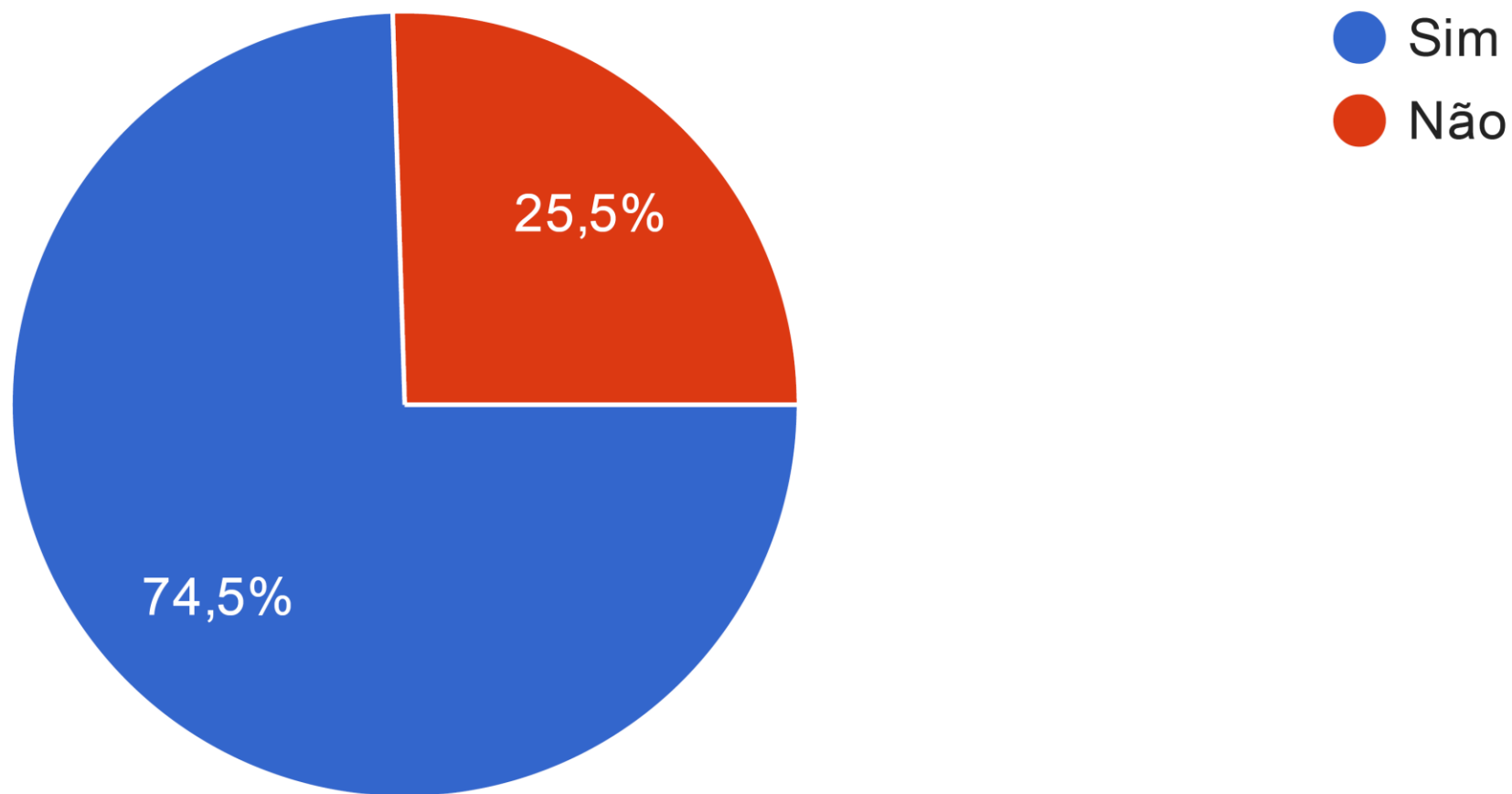
# Tempo de participação



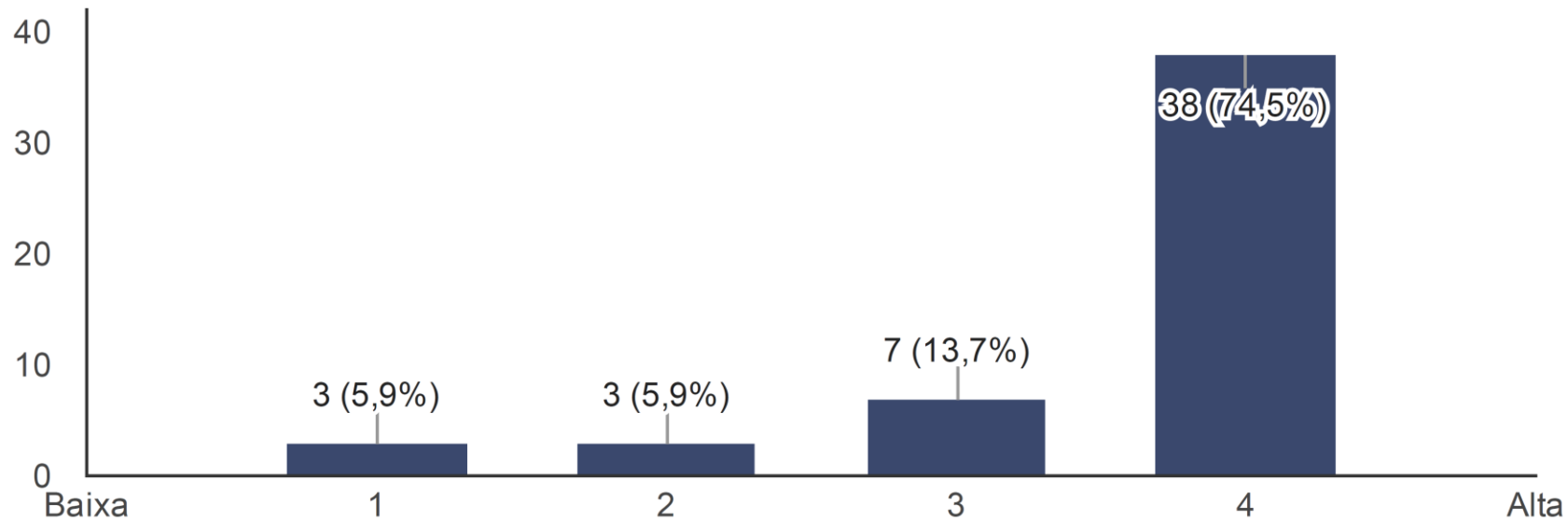
- 1 a 3 anos
- 3 a 6 anos
- 6 a 9 anos
- Mais de 9 anos



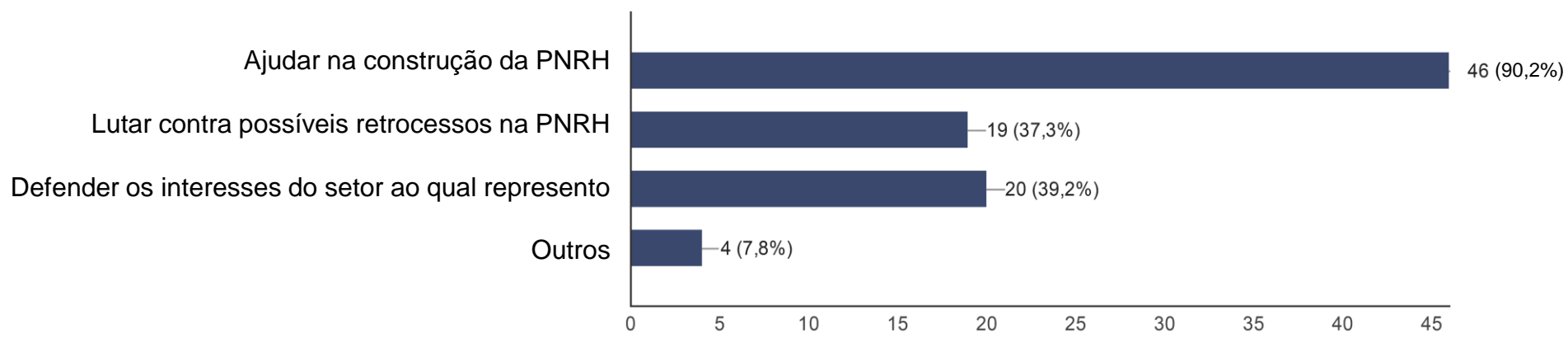
# Participação em outro colegiado relacionado aos recursos hídricos



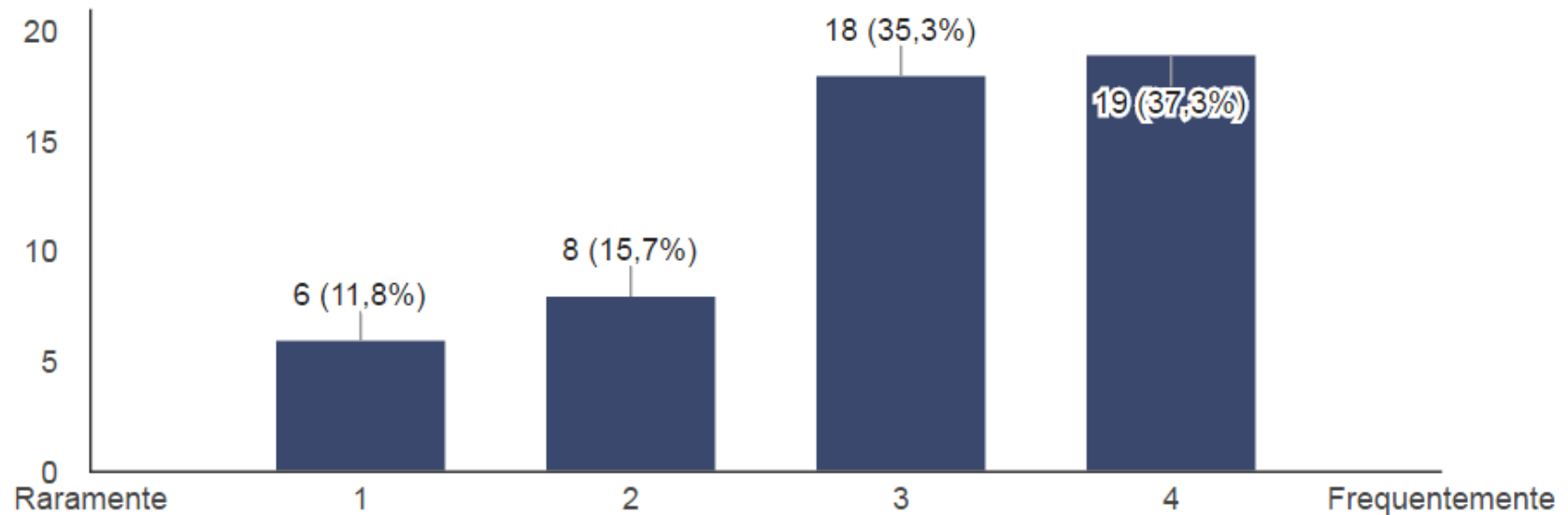
# Importância do CNRH na estrutura de Governo e para o SINGREH



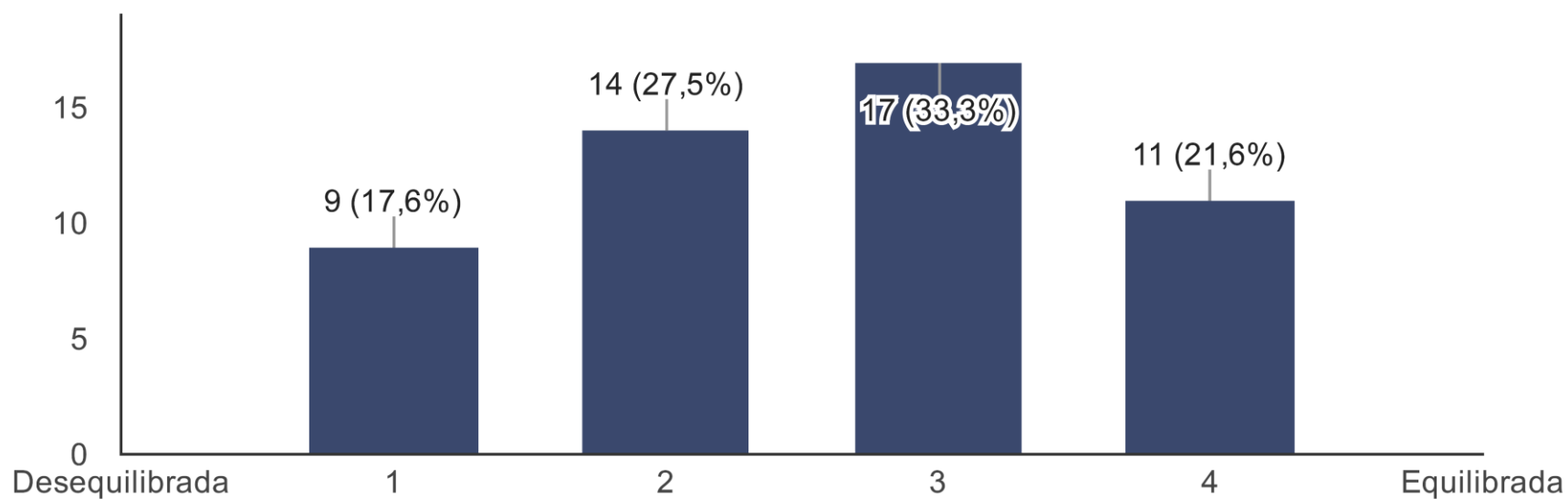
# Motivação para participar no CNRH



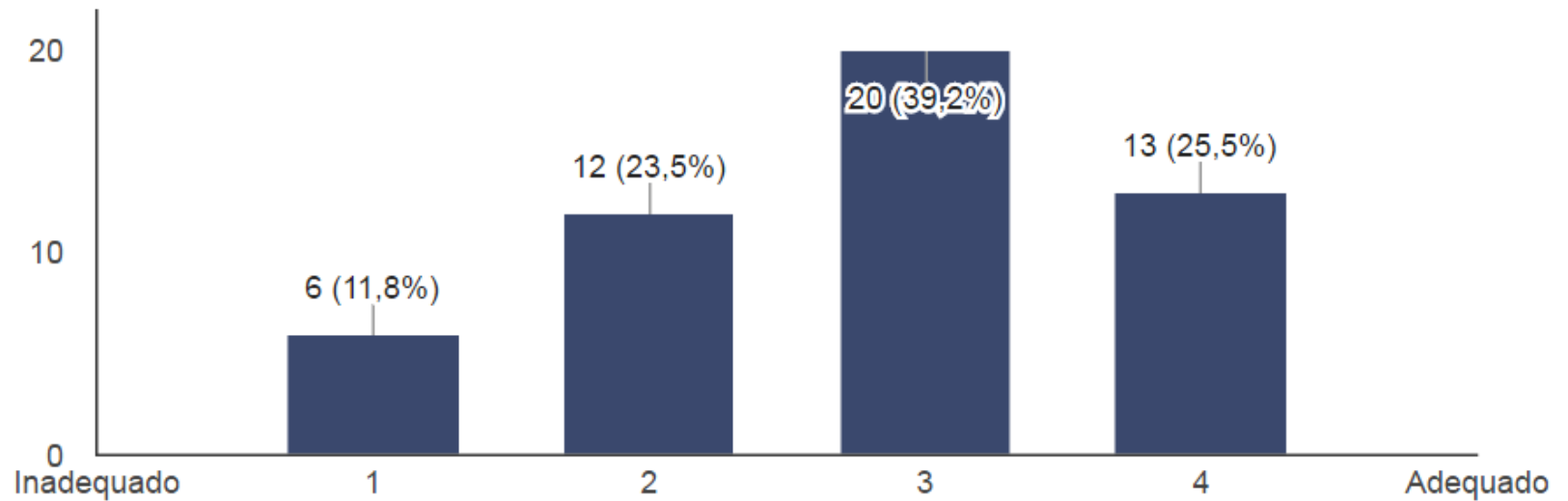
# Frequência em que reporta as discussões à base de apoio ou instituição que representa



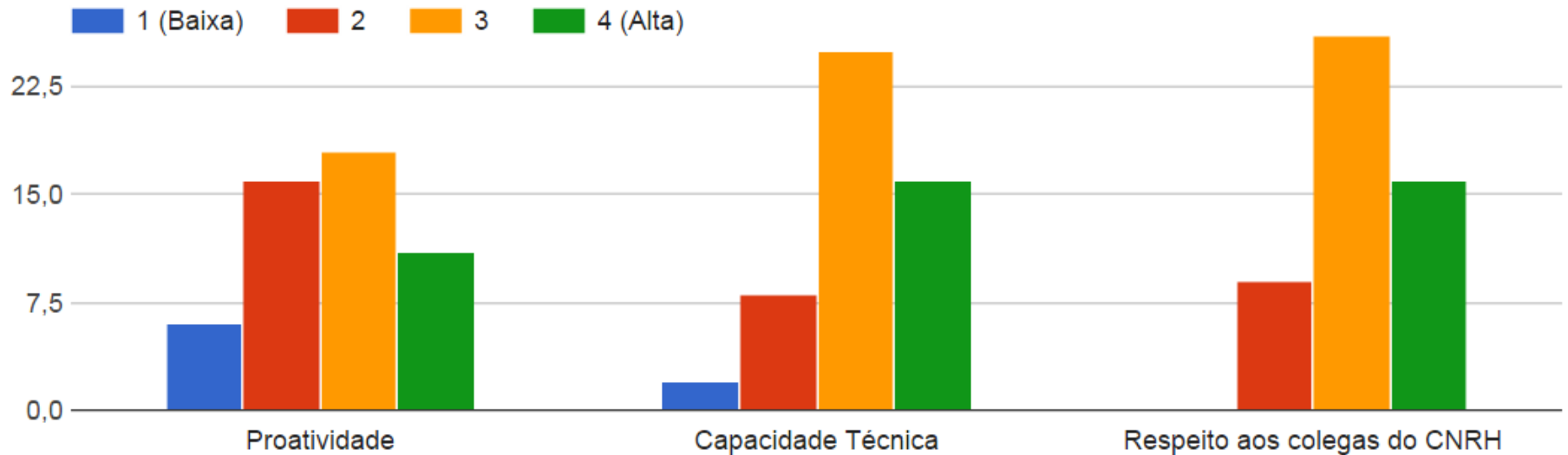
# Composição do CNRH



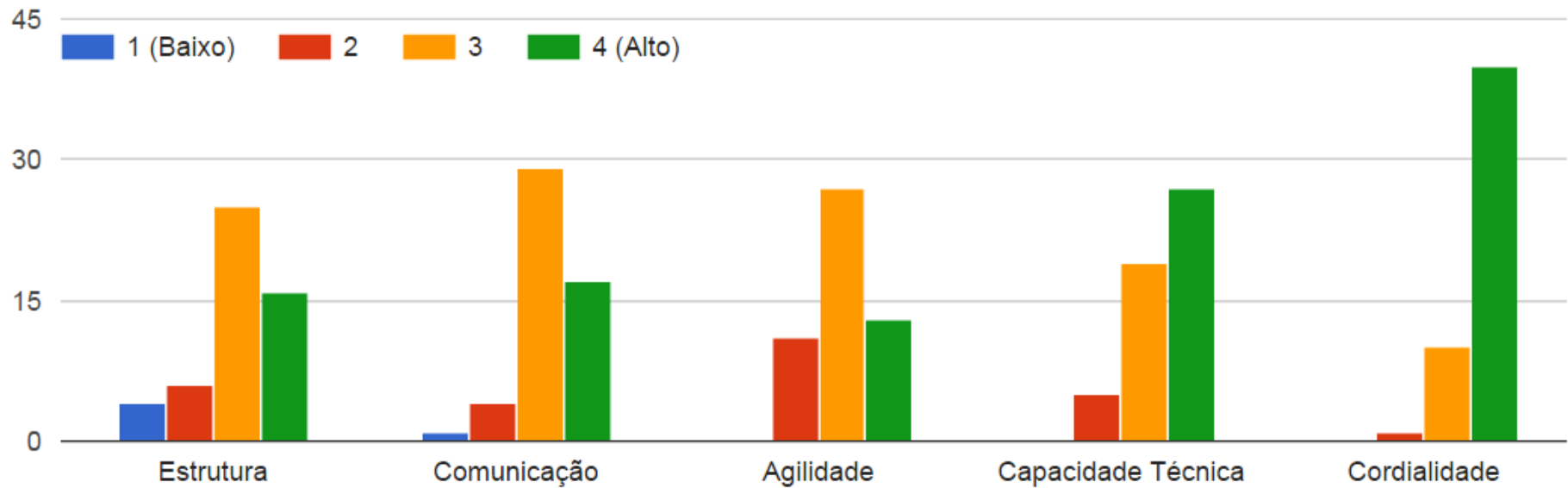
# Processo eleitoral



# Participação dos conselheiros e representantes em câmaras técnicas

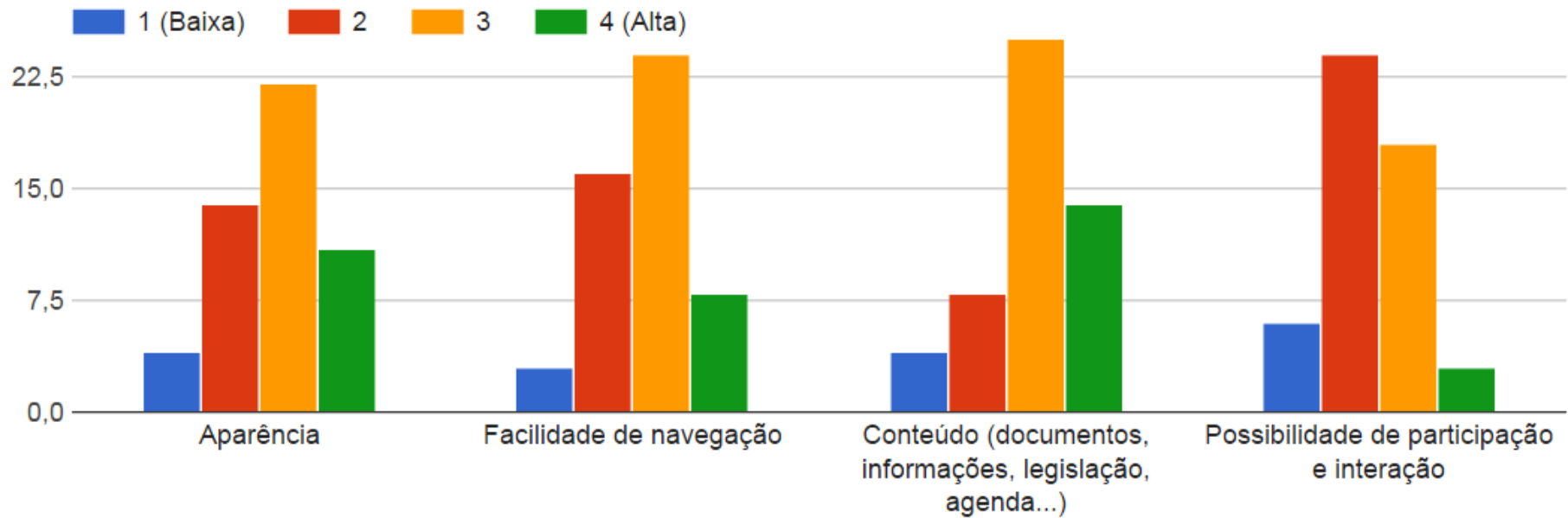


# Suporte da Secretaria Executiva – CNRH

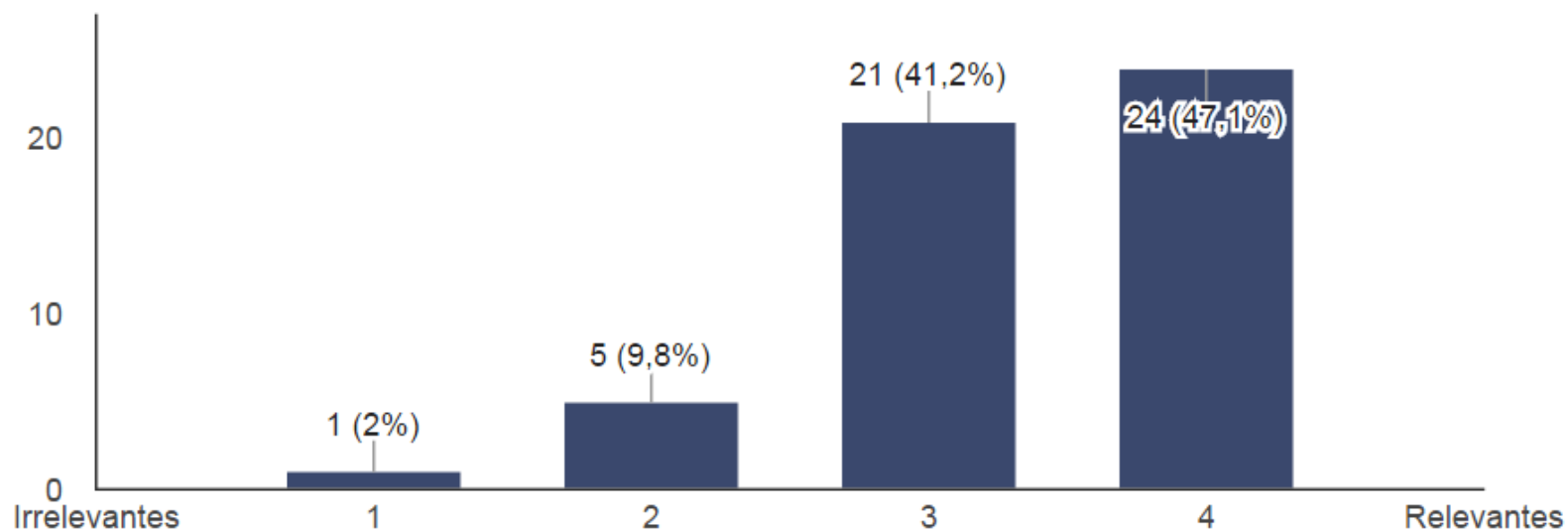




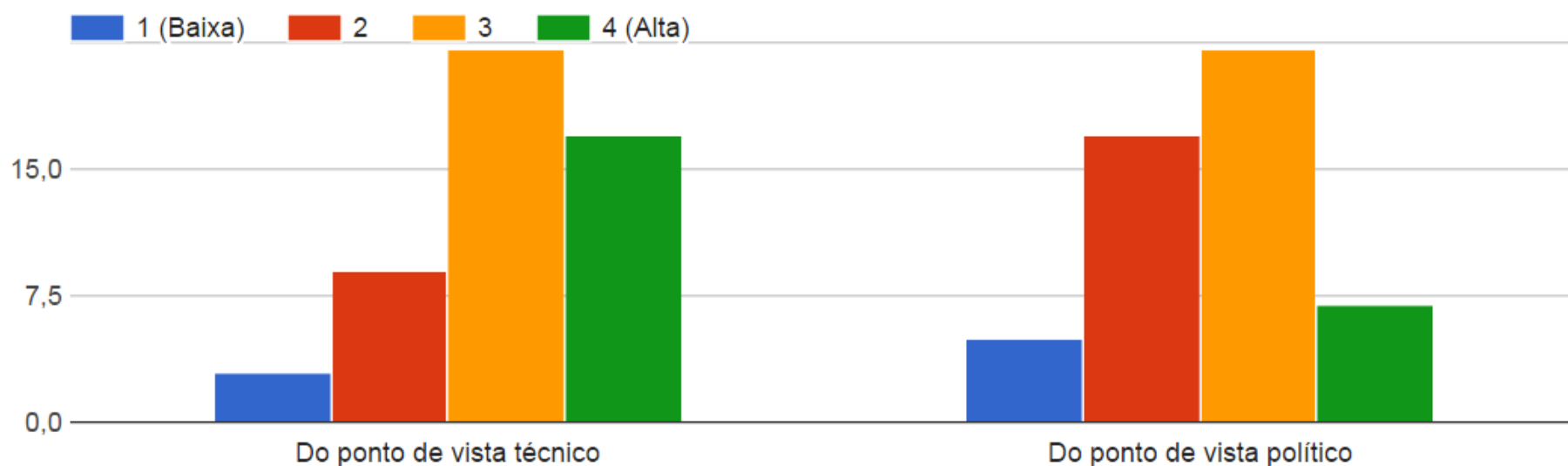
# Site do CNRH



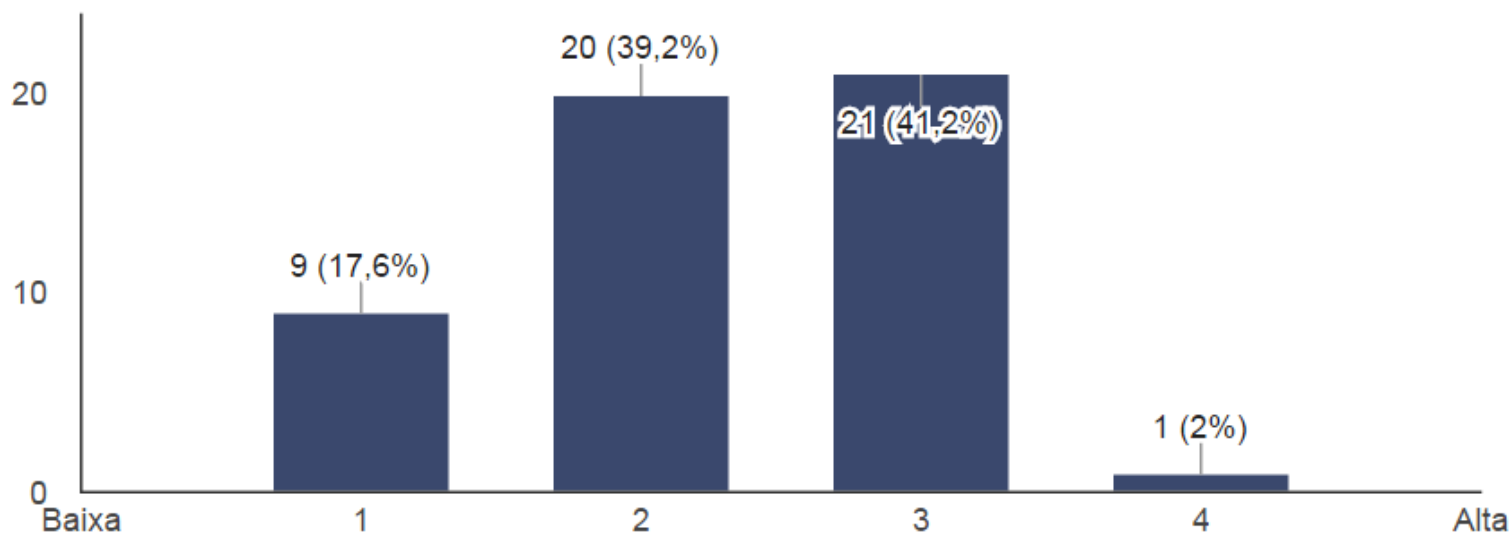
# Temas em discussão



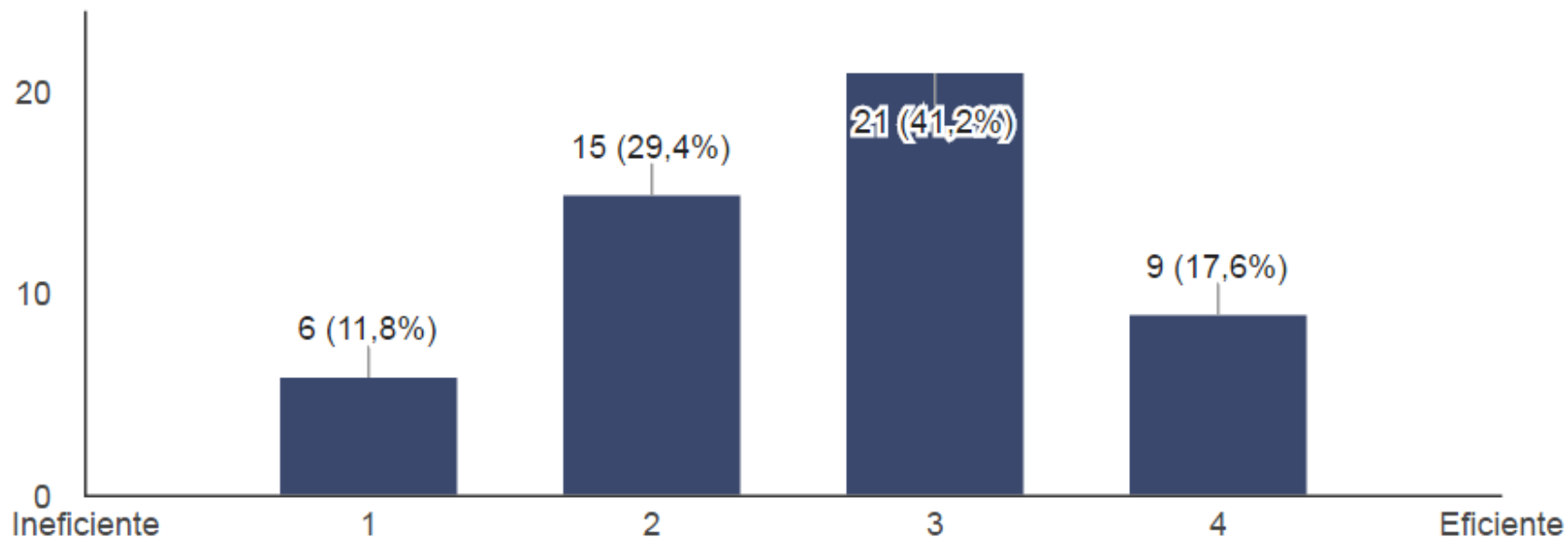
# Qualidade das discussões em câmaras técnicas



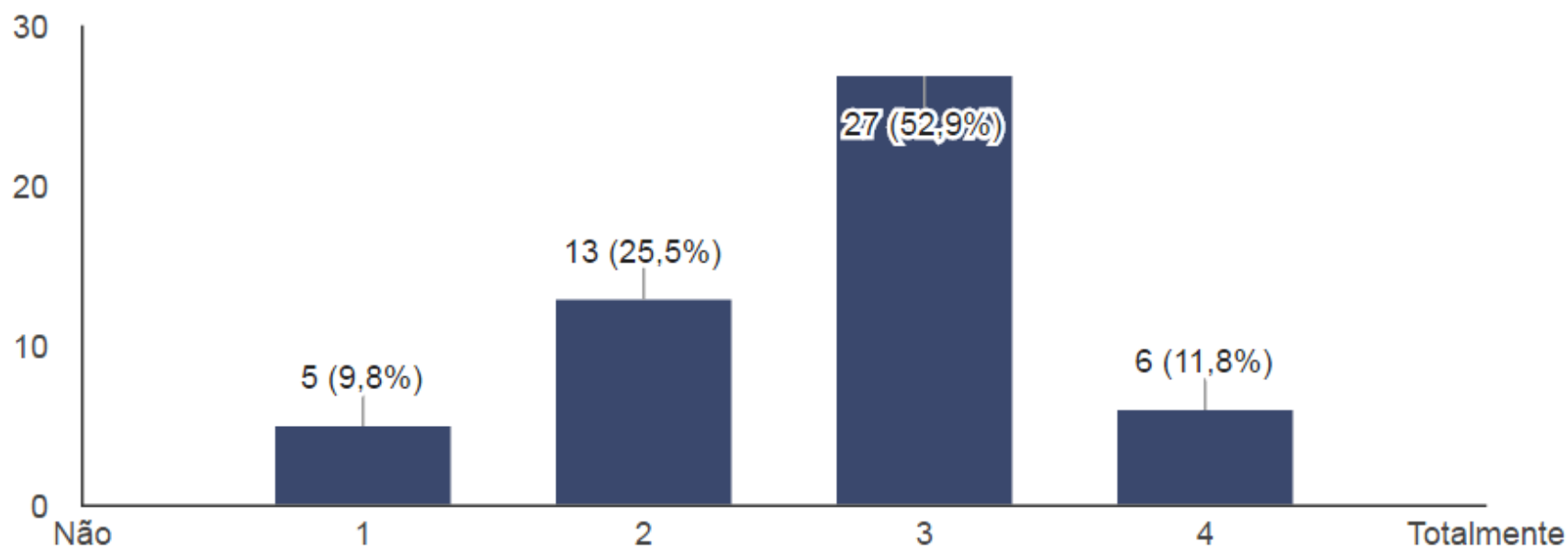
# Celeridade nas discussões e deliberações



# Aplicação das resoluções



# CNRH: cumprimento dos objetivos da PNRH



# Principais desafios

- I. **Estrutura e regimento:** composição, procedimentos eleitorais, estrutura da Secretaria Executiva, recursos financeiros e capacitação técnica dos membros do SINGREH.
- II. **Desafios internos:** agilidade nas discussões e deliberações: objetividade; debate dos “grande temas” da “realidade” e em “tempo real”; atuação mais efetiva na resolução de conflitos.
- III. **Integração:** implementação da PNRH, contemplando as diversidades estaduais, a Política de Meio Ambiente e uso e ocupação do solo; integração com os Estados e municípios.
- IV. **Efetividade:** implementação da cobrança e cadastro de usuários em âmbito nacional; acompanhar a aplicação das resoluções, para garantir a efetividade.

# Comentários sobre a pesquisa ou CNRH

(19 respostas)

- *“Pesquisas são sempre importantes para que se conheça melhor a diversidade de visões. A análise das respostas permite identificar pontos importantes que podem ser facilmente melhorados, num constante aperfeiçoamento do sistema”.*
- *“Os resultados desta pesquisa devem ser discutidos nas Câmaras Técnicas e no CNRH de modo que haja uma nova consciência acerca da potencialidade do Conselho e das Câmaras e que não está sendo utilizado de forma proativa, uma vez que a maioria dos representantes representa de forma reativa, não agregando, e o pior, criando discórdias, e não atuando em forma de cooperar e promover a harmonização a favor dos interesses coletivos, da integração e da gestão da oferta e do uso múltiplo equilibrado”.*



# Comentários sobre a pesquisa ou CNRH

- *“Na minha visão, o CNRH é muito mais político do que técnico e tem se preocupado muito mais com os procedimentos (normas, por exemplo) do que com o conteúdo. Isso o torna muito ineficiente e burocrático”.*
- *“Existe pouca objetividade nas discussões e deliberações. Há pautas que estão há anos nas câmaras e não saem do lugar. Algumas são discutidas em uma reunião, não se chega a consenso, fica pendente, e esta pauta não retorna na reunião seguinte para se tentar equacionar. Creio que deveria ter um rigor neste ponto para dar mais celeridade aos processos”.*

# Considerações Finais

- Pesquisa: importante instrumento de avaliação.
- Importância do CNRH confirmada x críticas.
  - ❖ Secretaria executiva (agilidade), site CNRH e composição.
  - ❖ Temas discutidos e a qualidade das discussões são bem avaliados, porém falta objetividade e celeridade.
  - ❖ Zelar pela aplicação e monitoramento das deliberações.
  - ❖ Integração.
- Próximos passos/encaminhamentos: debater e internalizar os resultados e sugestões → necessidade de aprimoramento do CNRH e de sua Secretaria Executiva.
- Programa de avaliação institucional?

# Obrigado pela atenção!

Dúvidas ou sugestões:  
[tarcisio.nunes@mma.gov.br](mailto:tarcisio.nunes@mma.gov.br)